

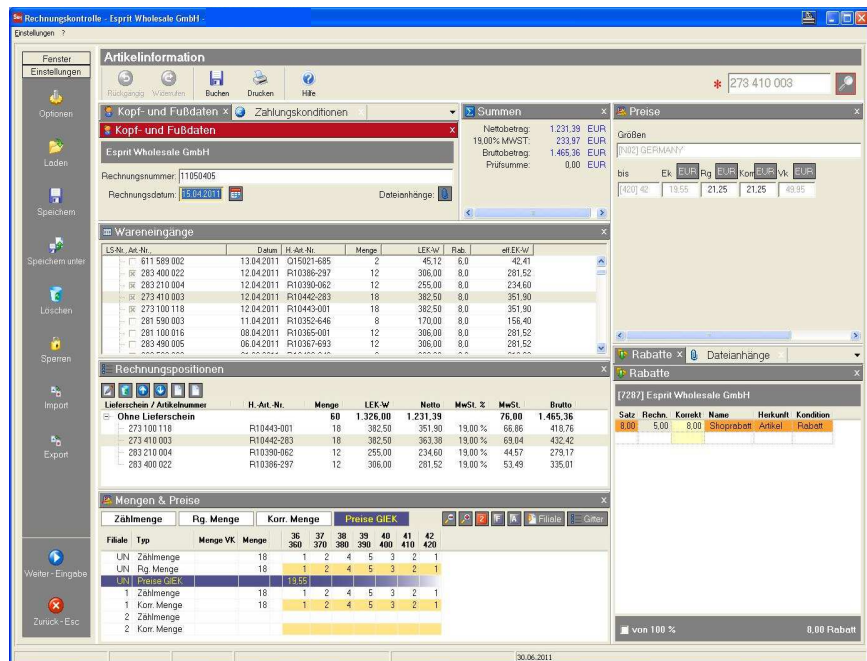


# Rechnungs- / Gutschriftenkontrolle & Zentralregulierung

## Nachbilden der Rechnung des Lieferanten



- Anzeige aller Wareneingänge, die noch keiner Lieferanten-Rechnung zugeordnet sind
- Nachbildung der vorliegenden Rechnung durch Anklicken der Wareneingänge, Kontrolle über Prüfsumme
- Eingabe von Differenzen bei Mengen, Rabatten, Preisen, Zahlungskonditionen (z.B. Valuta) oder fehlenden Wareneingängen. Je nach dem, ob der Händler oder der Lieferant Recht hat:
  - Lieferant hat Recht: Automatische Korrektur der Wareneingangsbuchungen oder
  - Händler hat Recht:
    - ◆ Bei ZR-Lieferanten: Erzeugung einer Belastungsanzeige oder Gutschriftenanforderung
    - ◆ Bei Direktregulierung: Generieren einer Mail an den Lieferanten mit Dokumentation der Abweichungen und der Bitte um Kontaktaufnahme.
- Nach Erfassung der Rechnung:
  - Bei ZR-Lieferanten: Einstellung der Rechnung in die Regulierungsaufstellung (Dekadenabrechnung)
  - Bei Direktregulierung: Einstellen in den nächsten Zahlungslauf unter Ausnutzung der vereinbarten Zahlungskonditionen
  - Automatische Kontierung für die FiBu
  - Anhängen der gescannten Originalrechnung



Weitere Informationen unter:

**Brandt Software-Produkte GmbH**  
 Benzstraße 2a  
 63741 Aschaffenburg, Germany | Telefon: +49 (0) 6021 - 49860  
 E-Mail: vertrieb@brandt-software-produkte.de  
[www.brandt-software-produkte.de](http://www.brandt-software-produkte.de)





## Rechnungs- / Gutschriften- kontrolle & Zentralregulierung

Seite 2/2

### Reklamationen / Retouren



- Zu Reklamationen oder Lieferanten-Retouren, bei denen der Händler eine „Erstattung“ wünscht, werden automatisch Gutschriftsanforderungen oder Belastungsanzeigen generiert.
- Schnelles Hinzufügen von Auslagen oder Versandkosten
- Bei Eintreffen der Gutschrift: Einfaches und schnelles Buchen durch Übernahme der Daten aus der Gutschriftsanforderung.
- Das manuelle Nachhalten offener Gutschriftsanforderungen entfällt. BITS unterstützt Sie bei der Mahnung offener Anforderungen.

### Verarbeitung der Saison- Gutschrift und Abschriften- beteiligung



- Rückwirkende Korrektur der warenwirtschaftlichen Erfolgs-Kennzahlen
- Einstellung in die ZR-Aufstellung oder Verarbeitung im nächsten Zahlungslauf

### Automatischer Abgleich mit der ZR-Aufstellung



- Die Rechnungen und Gutschriften der Lieferanten werden mit der vorliegenden Regulierungsaufstellung abgeglichen - **auf Wunsch vollautomatisch!**
  1. Anzeige aller erfassten Rechnungen und Gutschriften im Layout der vorliegenden Abrechnung
  2. Import der elektronisch verfügbaren Regulierungsaufstellung (wenn von ZR-Bank unterstützt)
  3. BITS synchronisiert die Aufstellung des Händlers und der ZR-Bank—vollautomatisch—und markiert Differenzen mit einer Ampel-Logik rot, gelb oder grün
  4. Buchen der Regulierungsaufstellung inkl. Erzeugung von Offenen Posten gegenüber der ZR-Bank
- Entfall der manuellen Erfassung einer Belastungsanzeige über das Onlineportal der ZR-Bank.

Stand: Mai 2017

Weitere Informationen unter:

**Brandt Software-Produkte GmbH**  
Benzstraße 2a  
63741 Aschaffenburg, Germany | Telefon: +49 (0) 6021 - 49860  
E-Mail: [vertrieb@brandt-software-produkte.de](mailto:vertrieb@brandt-software-produkte.de)  
[www.brandt-software-produkte.de](http://www.brandt-software-produkte.de)